



Infographies

Reporting

*« Vos données de santé partagées par voie
numérique, comment s'y retrouver ?*

Réponses en images ! »

Cécile PALIES – Eve KAISER – Adélie JONCKHEERE

Contents

Introduction	3
1- Le projet.....	3
Besoin croissant d'information.....	3
Un partenariat évident : RSB & CIN	3
Des infographies éducatives et accessibles.....	4
La construction.....	4
Les 10 questions.....	4
Portée nationale	5
3 vagues.....	5
2- Le budget.....	6
3- La communication	6
4- Les résultats (fin août 2024).....	7
Statistiques Genial.ly générales.....	7
Chiffres par infographies	8
Réseaux Sociaux.....	10
Total	11
5- La conclusion.....	11
6. Pistes envisagées.....	12
Annexes.....	13
Les infographies FR	13
Les communiqués de presse FR.....	18
Exemples de post boosté sur Facebook	19



Introduction

Depuis fin 2022, nous travaillons, le Réseau Santé Bruxellois et le Collège Intermutualiste National (CIN), en collaboration sur un projet d'envergure pour aider le citoyen dans sa compréhension du partage électronique des données de santé en Belgique. Ce projet, intitulé « *Vos données de santé partagées par voie électronique, comment s'y retrouver ? Réponses en images !* », a abouti à la création de 10 infographies réalisées en quatre langues : français, néerlandais, anglais et allemand, et diffusées en trois vagues distinctes.

L'objectif principal était de démystifier les concepts complexes liés à l'eSanté et de fournir des informations claires, précises et accessibles à tous. En utilisant des visuels éducatifs, nous avons voulu rendre ces informations non seulement compréhensibles, mais également engageantes pour un large public.

Ce rapport vise à fournir une évaluation détaillée de cette initiative, couvrant l'ensemble des étapes, de la conception à la diffusion, ainsi que les résultats obtenus.

En documentant ces aspects, nous visons à fournir une vue d'ensemble complète du projet, mettant en lumière ses succès, les défis rencontrés et les axes d'amélioration.

1- Le projet

Besoin croissant d'information

Notre monde se digitalise de jour en jour, et le secteur de la santé n'y fait pas exception. La numérisation des données de santé et l'usage d'outils numériques sont devenus, ces dernières années, une composante essentielle des systèmes de santé modernes. Les professionnels de soins, les institutions et les patients doivent comprendre les mécanismes de cette évolution (la sécurité, les règles d'accès, le rôle de chacun, etc.) pour l'utiliser de manière efficiente.

On constate également que le paysage de l'eSanté en Belgique est très complexe et difficile à comprendre pour le grand public (beaucoup de portes d'accès, discours et littératie différente). Les retours terrain qui découlent de nos sessions d'information en sont la preuve : Il y a un réel besoin d'avoir un discours homogène, pédagogique, compréhensible par le plus grand nombre.

Un partenariat évident : RSB & CIN

Nous, le Réseau Santé Bruxellois et le Collège Intermutualiste National, avons déjà collaboré par le passé, sur d'autres projets, notamment la semaine eSanté 2021. Cette collaboration antérieure a mis en lumière notre engagement commun à améliorer la compréhension et l'accès à l'eSanté pour les citoyens belges.

Confrontés régulièrement aux questions et problématiques des patients, nous avons constaté qu'il existe encore beaucoup de questionnements et de confusion concernant les outils numériques en santé et le partage des données de santé en Belgique. Nous avons donc conclu qu'il serait pertinent d'aborder ce sujet de manière ludique, simple et visuelle, afin de rendre ces informations plus accessibles et compréhensibles pour tous.



En travaillant ensemble, nous avons pu capitaliser sur nos forces respectives : l'expertise du CIN, qui inclut une connaissance approfondie des mutualités, des différents acteurs de l'eSanté en Belgique et de la relation avec les patients, et l'expérience du Réseau Santé Bruxellois en tant que réseau de santé, expert dans le partage des données santé (sécurité, accès, connexion) et proche du terrain avec le grand public. Ce partenariat a permis de créer un projet solide et bien coordonné, visant à répondre efficacement aux besoins d'information des patients sur le partage de leurs données de santé.

Notre objectif commun est d'assurer que chaque citoyen belge puisse comprendre les processus et les bénéfices liés au partage de ses données de santé, tout en étant conscient des mesures de sécurité et de confidentialité mises en place pour les protéger. Grâce à cette collaboration, nous avons pu mettre en place une campagne éducative et engageante, visant à démystifier l'eSanté et à renforcer la confiance des citoyens envers les systèmes de santé électroniques.

OBJECTIFS DE CETTE CAMPAGNE :

- Volonté d'informer tous les citoyens à travers une campagne de communication en 3 phases
- Simplification maximale des messages liés à l'eSanté : effort d'empathie et de communication envers le citoyen. L'inciter à se poser des questions, à vouloir en savoir plus.
- Répondre au besoin de clarté sur les questions liées à la santé numérique de manière accessible et claire
- Distiller des messages simples et compréhensibles à travers différents canaux pour toucher tous les citoyens

Des infographies éducatives et accessibles

Pour informer sur ce sujet, nous avons pensé à créer des infographies car c'est un outil visuel, modulable, peu cher, facile à diffuser, qui va à l'essentiel et qui peut être adapté en animation. Des infographies dynamiques et attrayantes pour illustrer des concepts complexes de manière simple et compréhensible.

Ces infographies peuvent être réutilisables, affichables et peuvent servir de support dans de nombreuses situations.

La construction

Les 10 questions

Nous avons tout d'abord dressé une liste des questions qui revenaient le plus fréquemment dans nos rencontres/échanges avec les patients. Puis nous avons travaillé, chacune de notre côté, sur un contenu avant de la partager entre nous et de fixer le contenu de chaque infographie.

Pour garantir la pertinence et l'exactitude de notre contenu, nous avons consulté nos autres partenaires, notamment les autres réseaux de santé, Recip-e et les représentants de patients. Leurs avis et conseils nous ont permis d'être confiant dans l'exactitude du contenu que nous allions diffuser.



En outre, ces partenaires ont également joué un rôle dans la diffusion de notre campagne, assurant ainsi une portée nationale et une diffusion la plus large possible.



Portée nationale

Afin d'avoir un rayonnement au niveau national, nous avons décidé de faire les infographies en quatre langues : français, néerlandais, anglais et allemand ce qui nous a donné un travail considérable de traduction et de multiplication des versions alors que tout cela était réalisé en interne chez Abrumet/Réseau Santé Bruxellois.

Les mutualités ont été des partenaires de choix pour la diffusion des infographies.

3 vagues¹

Pour ne pas lancer les 10 infographies en même temps et prendre le risque que certaines ne soient pas vues ou perdues dans la masse, nous avons décidé de les regrouper en 3 groupes et d'étaler le lancement de chaque groupe sur 9 mois.

Cela nous permettait d'ajuster, si nécessaire, les infographies à venir et surtout, comme Adélie Jonckheere du CIN est partie en congé maternité, cela nous a permis de mieux gérer la quantité de travail de traduction et de graphisme que cela nous a demandé.

Vague 1 – Novembre 2023

Premier lancement à l'automne 2023. Dans un premier temps, la santé numérisée est abordée sous un angle général. Il s'agit d'expliquer son contexte et de montrer comment le citoyen belge peut s'impliquer davantage dans sa santé et pourquoi il est utile de partager ses données de santé avec les professionnels de soins

Les infographies divulguées :

- *Comment se digitalise le monde de la santé ?*
- *Le paysage des acteurs de la santé en Belgique*
- *A quoi servent les réseaux de santé régionaux ?*
- *Pourquoi partager mes données de santé ?*

¹ Les infographies en annexe



Vague 2 – Mars 2024

Trois éclosions printanières axées sur le dossier santé partagé en tant que tel ; quoi ? qui ? comment ? Cette deuxième vague, se concentre davantage sur les aspects pratiques du dossier santé partagé ; les documents qui sont au cœur de cet échange d'informations, les personnes/les entités impliquées dans ce partage et l'aspect sécuritaire.

Les infographies divulguées :

- *Quels documents sont partagés ?*
- *Qui a accès à mes données de santé ?*
- *Mes données sont-elles en sécurité ?*

Vague 3 – Juin 2024

La famille au complet pour l'été ! Avoir un dossier santé en ligne, c'est bien, car cela permet aux professionnels de la santé d'avoir un accès immédiat et rapide aux informations pertinentes concernant la santé du patient qu'ils soignent. Mais jouer soi-même un rôle actif dans sa santé, c'est mieux !

Les infographies divulguées :

- *Comment accéder à mon dossier santé partagé ?*
- *Comment être acteur de ma santé ?*
- *Quelles différences entre mes dossiers de santé ?*

2- Le budget

Toutes les infographies ont été réalisées 100% en interne. Aucun budget spécifique n'a été dédié à cette campagne. Elle a été menée en parallèle du travail habituel.

Lors de la vague 1, nous avons bénéficié de l'aide en traduction NL des mutualités chrétiennes.

Du côté du Réseau Santé Bruxellois, environ 500€ ont été investis pour la diffusion sur les réseaux sociaux pour chacune des vagues pour un budget total d'environ 1500€.

3- La communication

Avant le lancement de chaque vague, nous avons une réunion en visioconférence avec les différents Organismes Assureurs (OA) afin de voir les possibles insertions dans leurs newsletters et/ou dans leur calendrier Réseaux Sociaux.

Chacune des 10 infographies a été proposée à nos partenaires en format vidéo (animée avec voix off) et en 3 formats différents. Tout ce matériel, soit 40 fichiers, a été décliné en 4 langues différentes.

Nous avons également ajouté des QR codes (qui renvoient vers le Genial.ly) sur chacune des infographies pour la diffusion sur les écrans des hôpitaux bruxellois.

Même si nous savons que mettre des QR codes sur des écrans digitaux n'est pas le meilleur endroit pour qu'ils soient scannés, nous enregistrons en 3 mois (Juillet – Septembre 2024) 13 scans en FR et 5 en NL. Des chiffres qui peuvent augmenter ces prochains mois. Notons que nous ne savons pas précisément quels hôpitaux bruxellois diffusent nos infographies sur leurs écrans.



Le réseau Santé Bruxellois, préparait le matériel avant chaque vague de lancement et envoyait un dossier de campagne directement à nos partenaires avec des messages, des exemples pour les réseaux sociaux et bien sûr tous les liens pour télécharger le matériel.

Des communiqués de presse étaient également envoyés aux contacts presse du Réseau Santé Bruxellois et du CIN à chacune des 3 vagues. Voir en annexe.

Pour faciliter la communication autour du projet, il n'y avait qu'un lien à partager. Toutes les infographies, dans chaque langue se trouvaient sur un même Genial.ly. <https://view.genially.com/64e5bd812ebc6e0019280493>



4- Les résultats (fin août 2024)

Statistiques Genial.ly générales

Nous nous étions posés comme objectif ambitieux d'atteindre les 15 000 visites sur notre lien genial.ly, toutes infographies et langues confondues. Nous y sommes presque arrivés.

Date	Nbr de visites	Nbr d'interactions	Info la + attendue
Nov 2023	2 040	1 660	Quels documents ?
Mars 2024	8 189 (+6 149)	11 376 (+9 716)	Comment j'accède ?
Juillet 2024	13 158 (+4 969)	24 630 (+13 254)	/
TOTAL	13 158	24 630	/

Interactions = nombre de clics avec des éléments interactifs qu'offre l'outil genial.ly

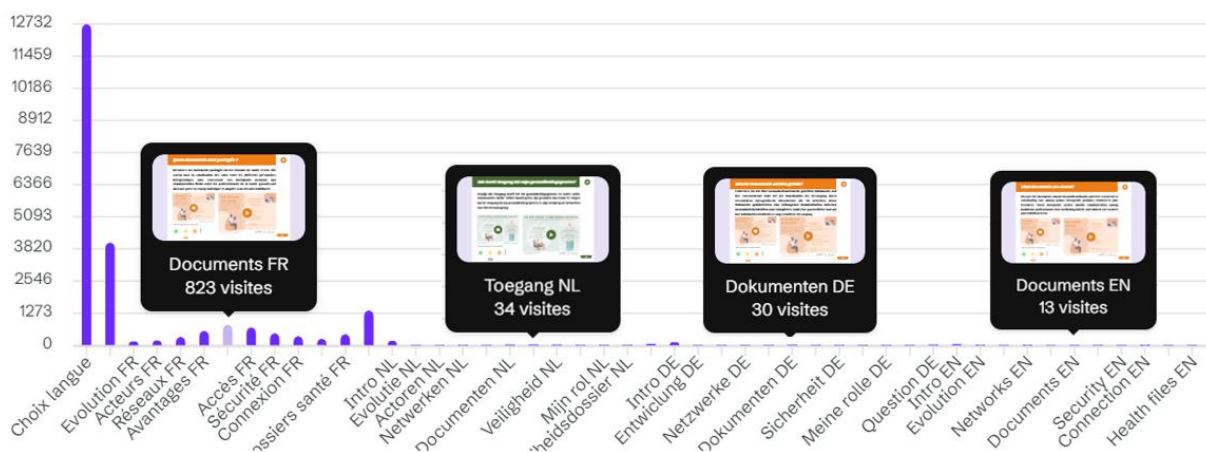


Chiffres par infographies

A noter qu'un peu moins de 30% des clics (non comptabilisés dans le tableau ci-dessous) visaient la page « choix de la langue » et la page intro avec « choix des infographies ».

Visites par page

Visites reçues par chaque page de votre genially



	vues FR	Vues NL	Vues DE	Vues EN
Evolution	163	18	4	3
Acteurs	196	17	8	5
Réseaux	340	17	9	3
Avantages	575	22	21	2
Documents	836	33	30	13
Accès	724	35	22	13
Sécurité	484	32	18	6
Connexion	372	18	14	3
Mon rôle	273	16	16	6
Dossier santé	448	14	12	6
TOTAL	4411	222	154	60

Clics FR	Clics NL	Clics DE	Clics EN
526	27	9	6
736	73	27	13
1039	75	29	12
1883	81	128	7
2996	129	103	31
2820	128	78	51
1836	125	73	14
1540	56	71	13
1040	53	35	18
1479	31	15	17
15 895	778	568	182

Les graphiques ci-dessous permettent de voir dans quelle mesure les 4 langues ont été « vues » et quelles infographies ont eu le plus d'intérêt.

- Ce sont les versions françaises des infographies qui ont été les plus visitées avec une moyenne de 441 vues / infographie FR contre une moyenne de 47 vues/infographie NL, 15 vues/infographie DE et 6 vues/infographie EN.
- ➔ Cela peut s'expliquer par le fait qu'à Bruxelles, le Réseau Santé Bruxellois « touche » 80% de francophones et très peu de néerlandophones.
- ➔ Les OA néerlandophones n'ont pas été mis dans la boucle lors de la diffusion de ces infographies.



Les 3 infographies les + vues :

1. Documents FR - « Quels documents sont partagés ? »
2. Accès FR - « Qui a accès à mes données ? »
3. Avantages FR - « Pourquoi partager mon dossier santé ? »

➔ Les 2 premières infographies sont celles qui ont été le plus vues dans chacune des 4 langues. Nous pouvons en déduire qu'il s'agit des préoccupations importantes pour le citoyen : quels documents sont partagés ou non et qui y a accès.

➔ Notons que les infographies « Est-ce que mes données de santé sont en sécurité ? » et « quelles différences entre mes dossiers santé » arrivent juste après.

Infographie les – vue :

- Evolution FR - « Comment se digitalise le monde de la santé ? »
- Acteurs FR – « Le paysage des acteurs de la eSanté en Belgique »

➔ Il nous avait semblé intéressant d'indiquer l'évolution des outils numériques et de comprendre l'évolution de la digitalisation dans le secteur de la santé en 1 seule image mais ce n'est pas l'information recherchée en priorité.

➔ Indiquer les différents acteurs de l'eSanté avait plus une finalité stratégique pour permettre au citoyen de connaître l'écosystème actuel. Nous savions que ce n'était pas ce qui importait le plus au grand public quoique ce dernier est souvent perdu entre toutes les communications des uns et des autres et tous les portails/plateformes existants.

➔ Est-ce qu'avoir sorti les 2 infographies les moins vues dans la 1ere vague a eu un impact pour la suite de la visibilité de la campagne ?

Pic de visite sur Genial.ly:

- 12 mars : 626 visites
- 2 juillet : 768 visites

Le Réseau Santé Bruxellois et le CIN ont lancé leurs communications (communiqués de presse et Réseaux sociaux) les 27 nov / 15 mars et 10 juin.



Ces 2 pics correspondent aux dates de diffusion des newsletters des Mutualités chrétiennes qui nous partagent leurs chiffres :



- **Mars**
 - Date d'envoi : 12 mars
 - Nombre d'ouverture : 80 574
 - Nombre de clics uniques : 8094
 - Nombre de clics uniques sur le sujet « infographies »: 885
- **Juillet**
 - Date d'envoi : 2 juillet
 - Nombre d'ouverture : 102 352
 - Nombre de clics uniques : 11 530
 - Nombre de clics uniques sur le sujet « Infographies » : 675

Réseaux Sociaux

Vague 1

Pour la première vague, nous avons fonctionné avec des posts boostés sur Meta (Facebook & Instagram) [Voir en annexe](#). Les infographies ont également été relayées sur LinkedIn et X (anciennement Twitter) sans budget investi. 9 posts sur Facebook, sur LinkedIn (1 bilingue, 4 en fr, 4 en nl) et X. 5 sur Instagram (1 bilingue, 2 en fr, 2 en nl).

	Impressions	Commentaires	Réactions	Partages	Clics sur lien
Facebook	303 247	25	186	32	1 738
Instagram	141	0	9	0	0
LinkedIn	1 212	0	76	18	49
X	373	0	1	2	10
TOTAL	305 003	25	272	52	1 797

Vague 2

Pour la deuxième vague, nous sommes partis sur une autre stratégie : une campagne publicitaire sur Meta, un boost sur un post LinkedIn.

	Impressions	Commentaires	Réactions	Partages	Clics sur lien
Facebook	184 622	24	67	37	3 257
Instagram					
LinkedIn	36 555	0	8	3	49
X	253	0	3	1	3
TOTAL	221 430	24	78	41	3 309

On peut voir ici, que le nombre de clics a bien augmenté, ce qui est notre objectif premier.

Vague 3

Pour la troisième vague, il y a des posts sur chaque réseau et une campagne publicitaire Meta. On peut voir que cette dernière vague a des résultats en dessous des deux autres, sûrement car elle a été faite pendant les vacances et que le budget investi était moindre.



	Impressions	Commentaires	Réactions	Partages	Clics sur lien
Facebook	115 243	23	102	31	2 183
Instagram					
LinkedIn	940	0	21	10	65
X	203	0	4	4	0
TOTAL	116 386	23	127	45	2 248

Total

Impressions	Commentaires	Réactions	Partages	Clics sur lien
642 819	72	477	138	7 354

5- La conclusion

Nous tenons à remercier chaleureusement tous nos partenaires, les professionnels de santé, et les participants qui ont contribué au succès de cette campagne. Votre soutien et votre engagement ont été essentiels pour atteindre nos objectifs. En plus de nous avoir aidés à diffuser la campagne, votre soutien et vos encouragements constituent un excellent signal pour l'avenir.

Grâce à une large diffusion sur les réseaux sociaux, la campagne a atteint des milliers de belges. Nous espérons obtenir d'autres retours terrain avec le temps et lors de nos sessions d'information. Les retours ont été extrêmement positifs, avec de nombreuses demandes de ressources supplémentaires et des approfondissements sur certains aspects spécifiques. Lien mis sur le nouveau portail RSW, ressources pour la LUSS, VIVEL et support pour le CHW (Community Health Workers) entres autres.

« Dans le cadre d'un appel à projet, j'aimerais pouvoir soumettre ces infographies à l'avis des patients et en faire une analyse. Se posent-ils d'autres questions ? Ces infographies sont-elles bien compréhensibles ? etc... »



(Traduit du NL) « Vous proposez à votre public cible des informations intéressantes et bien développées autour de l'eSanté et de l'eBien-être. Pourrions-nous les utiliser ? »



Ces infographies, nous l'espérons auront un impact durable : il n'y pas de date spécifique, les informations contenues dans ces infographies peuvent durer dans le temps sauf grand changement structurel sur le partage des données santé.

Nous pouvons également en créer d'autres sur demande ou essayer de réfléchir à agrandir ce projet avec des partenaires si souhaité.



Cette campagne peut être un premier exemple de collaboration à grande échelle ce qui rejoint la volonté du Protocole d'accord de coopération eSanté du 28 juin 2023 signé par l'ensemble des ministres en charge de la santé. Cette collaboration a d'ailleurs déjà fait écho lors des réunions concernant des projets fédéraux : cela a inspiré plusieurs partenaires.

6. Pistes envisagées

- Importance d'avoir une portée nationale pour toucher un maximum de citoyens.
- Importance de collaborer avec des partenaires de terrain et dans le secteur de la santé
- Répondre aux demandes et intérêts des citoyens
- Développer des supports modernes, compréhensibles, et « ludiques » pour toucher toutes les tranches d'âge
- Pourquoi pas répéter les messages via les mêmes canaux
- Diffuser ces messages en 'statique' (comme par exemple via des écrans dans les hôpitaux) ou en affichage dans les salles d'attente.
- Renforcer la diffusion des infographies en Flandre.

Cécile Paliès

Responsable Communication

Abrumet

Tel : 0471 405 944

Eve Kaiser

Chargée de Communication

Abrumet

Tel : 0460 943 898

Adélie Jonckheere

Co-head Communication

CIN

Tel : 0471 625 576

Retrouvez notre projet sur :



<https://fra.mycarenet.be/informations-g%C3%A9n%C3%A9rales/nouvelles/campagne-esant%C3%A9>



<https://brusselshealthnetwork.be/patients/je-me-forme/outils-pour-vous-aider-infographies/>



Annexes

Les infographies FR

Pour les avoir dans les autres langues, voici le lien genial.ly : <https://view.genially.com/64e5bd812ebc6e0019280493>



*L'accès aux données dépend de la profession



A QUOI SERVENT LES RÉSEAUX DE SANTÉ RÉGIONAUX ?

A partager de manière électronique mes données de santé entre :



Les professionnels de la santé qui me soignent*

- Médecins généralistes
- Médecins spécialistes
- Autres prestataires de soins (dentistes, kinés, pharmaciens, infirmiers,...)



Les institutions

- Hôpitaux
- Pharmacies
- Laboratoires
- Centres de radiologie



Moi, le patient

- Et ma/mes personne(s) de confiance
- Et toute(s) personne(s) mandatée(s)
- Ou mon/mes parent(s) (enfant -12 ans)



Les réseaux de santé régionaux

- Réseau Santé Bruxellois
- Réseau Santé Wallon
- CoZo
- Nexushealth

Connectés
entre eux via
Masanté

*L'accès aux données dépend de la profession



POURQUOI PARTAGER MES DONNÉES DE SANTÉ ?



Echange entre tous les professionnels de la santé qui me soignent*



Partage électronique et sécurisé partout en Belgique



Consultation par mes soignants, de mes données de santé 24h/24, 7j/7

Améliore la qualité de mon suivi médical



Facilite le diagnostic

Prise en charge plus efficace en cas d'urgence



Evite les doublons d'exams



*L'accès aux données dépend de la profession



QUI A ACCÈS À MES DONNÉES DE SANTÉ

partagées sur les réseaux de santé si j'ai donné mon consentement ?



✓ LES PROFESSIONNELS qui me soignent*1

(Médecins généralistes, Spécialistes, Pharmaciens, Infirmiers, Kinésithérapeutes, Dentistes...)

✓ MOI, le patient

(et ma personne de confiance, toute personne mandatée*2, ou mes parents pour les enfants de -12 ans)



✗ Les fonctions d'administration et de surveillance

(Médecine du travail, de contrôle, Assurances, Mutuelles...)

✗ LES PROFESSIONNELS de la santé que j'ai exclu au préalable

(entourage ou anciens professionnels de la santé...)



*1 A condition qu'ils aient une relation thérapeutique avec moi. L'accès à certaines données varie en fonction de la profession.
*2 Quand le système le permet.



Réseau Santé Bruxellois.be
Brussels Gezondheids Netwerk.be

QUELS DOCUMENTS SONT PARTAGÉS ?

Les documents sont publiés sur les réseaux de santé si j'ai donné mon consentement éclairé au partage des données de santé. Ils sont partagés avec les professionnels de la santé qui me soignent*.



Par les professionnels de la santé

- Notes journal partagées
- Rapports de consultation
- Dossier santé résumé (SumEHR)
- Schémas de médication
- Prescriptions ouvertes de médicaments



Par les patients

- Notes patient (notes journal)



Par les hôpitaux

- Résultats de laboratoire
- Rapports d'hospitalisation
- Rapports de consultation
- Rapports d'imagerie



Par les laboratoires

- Résultats d'examens (prises de sang, analyses, etc.)



*A condition qu'ils aient une relation thérapeutique avec moi. L'accès à certaines données varie en fonction de la profession.



Réseau Santé Bruxellois.be
Brussels Gezondheids Netwerk.be



MES DONNÉES DE SANTÉ SONT-ELLES EN SÉCURITÉ ?



SÉCURITÉS TECHNIQUES

- Identification forte pour se connecter
- Les données sont stockées dans des coffres-fort ultra sécurisés
- Accès impossible sans relation thérapeutique*
- Tous les accès sont tracés et vérifiables



SÉCURITÉS LÉGALES

- Loi du RGPD (Règlement Général sur la Protection des données)
- Loi des droits du patient



== Mes données de santé sont protégées

+ d'infos si abus www.autoriteprotectiondonnees.be/citoyen/agir

*Relation thérapeutique : relation de confiance entre soignant et patient, enregistrée sur le réseau santé.

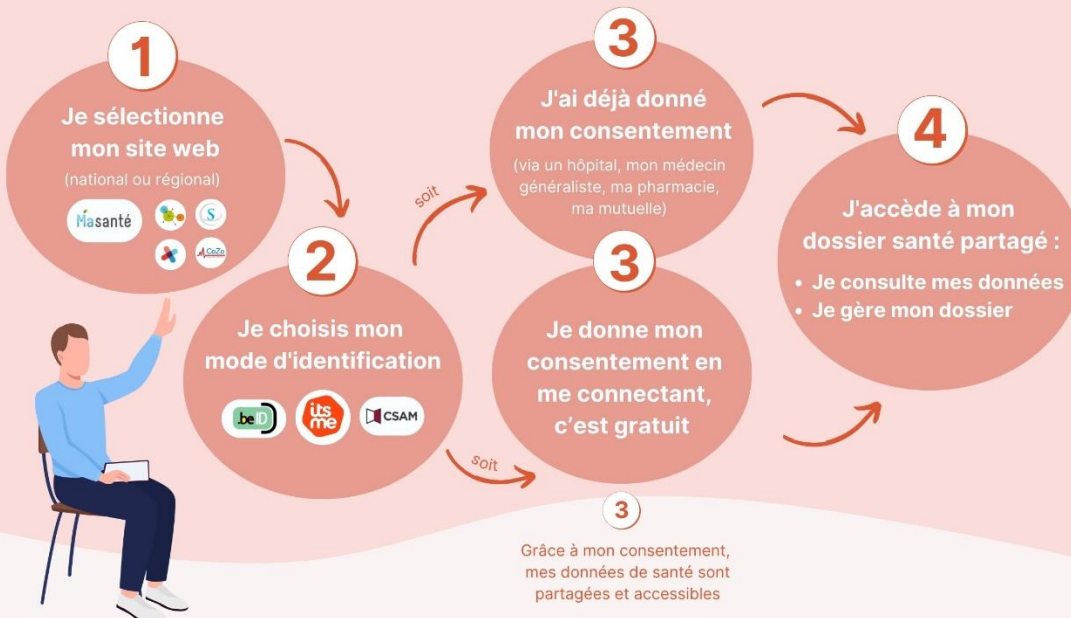


Réseau Santé
Bruxellois.be



Brussels
Gezondheids
Netwerk.be

COMMENT J'ACCÈDE À MON DOSSIER SANTÉ PARTAGÉ ?



Réseau Santé
Bruxellois.be



Brussels
Gezondheids
Netwerk.be



COMMENT ÊTRE ACTEUR DE MA SANTÉ ?

En 4 étapes ...



Avoir le libre choix

- Choisir l'hôpital /le professionnel qui me soigne (le partage des données facilite le suivi médical)



Comprendre ma maladie

- M'informer auprès de mes professionnels de la santé
- Oser poser des questions
- Intégrer mon entourage dans mon parcours de soins



Prendre part à mon suivi médical

- Suivre mon traitement médicamenteux
- Planifier des visites médicales régulières



Gérer mon dossier santé en ligne (via les réseaux de santé)

- Consulter mes documents de santé partagés
- Gérer l'accès à mes documents
- Possibilité d'enregistrer une/des personne(s) de confiance



Réseau Santé
Bruxellois.be

Brussels
Gezondheids
Netwerk.be

QUELLES DIFFÉRENCES ENTRE MES DOSSIERS DE SANTÉ NUMÉRIQUES ?

Pas partagé/ Uniquement accessible par :

- Mon médecin généraliste
- Autres médecins généralistes d'un même groupement



DMG

Le Dossier Médical Global

Fait par : Mon médecin généraliste

Pour :

- Assurer le suivi de ma santé par mon médecin référent
- Recevoir un meilleur remboursement de ma mutuelle



SUMEHR

Le dossier santé résumé

Fait par : Mon médecin

Pour :

- Résumer et actualiser toutes les données pertinentes de mon état de santé

Vaccinations, allergies, volontés de fin de vie, médicaments actifs, contact en cas d'urgence,...



Dossier Santé Partagé

Fait par : Tous les professionnels qui me soignent*

Pour :

- Faciliter l'échange de mes données de santé
- Avoir accès, moi-même, à mes documents

Rapports d'hospitalisation, imageries, résultats de labo,...

Fait partie du Dossier Santé Partagé



*L'accès à certaines données varie en fonction de la profession.



Réseau Santé
Bruxellois.be

Brussels
Gezondheids
Netwerk.be



Les communiqués de presse FR

1^{ère} vague

CIN-NIC Réseau Santé Bruxelles.be / Brussels Gezondheids Network.be

COMMUNIQUE DE PRESSE – 27 novembre 2023

Vos données santé partagées par voie électronique, comment s'y retrouver ? Réponses en images !

Au fil des années, la technologie a transformé le secteur de la santé améliorant, notamment, le partage d'informations entre professionnels de la santé autour d'un même patient. Cette évolution permet également à tous les citoyens belges qui le souhaitent, d'accéder à ses propres données de santé.

Alors de quoi s'agit-il réellement ? Comment cela fonctionne-t-il en Belgique ? Et quels en sont les avantages ? Le Réseau Santé Bruxellois et le Collège Intermutualiste National (CIN) se sont réunis pour créer à l'aide d'infographies, des réponses simples et claires aux 10 questions les plus posées.

Lancée en plusieurs vagues, la campagne de communication s'étendra de novembre 2023 à juin 2024 et s'est fixée pour objectif d'expliquer simplement des concepts compliqués. Une majorité de la population belge est perdue par la complexité du système, l'usage de termes incompréhensibles et la multitude de règles qui régissent la sécurité autour du partage des données santé.

Lancement cet automne de 4 infographies : 27 novembre 2023

Dans un premier temps, la santé numérisée est abordée sous un angle général. Il s'agit d'expliquer son contexte et de montrer comment le citoyen belge peut s'approprier davantage dans sa santé numérisée et pourquoi il est utile de partager ses données de santé avec les professionnels de la santé¹.

Evolution Comment se digitalise le monde de la santé ? - Découvrez les dernières avancées technologiques et les initiatives mises en œuvre pour rendre accessible en ligne, les services de santé en Belgique. Explorez comment la technologie transforme la manière dont les soins de santé sont dispensés. Une évolution autant pour les patients que pour les prestataires de soins.

Acteurs clés Le paysage des acteurs de la santé en Belgique ? - Comprenez l'ajoutement des réseaux et app qui vous permettent de consulter vos données de santé au niveau national et régional. Découvrez les acteurs financiers et les différentes mutuelles du pays.

¹ L'accès aux données de santé par le professionnel est conditionné par l'existence d'une relation thérapeutique avec son patient et l'accès aux données en fonction de sa profession.

1

CIN-NIC Réseau Santé Bruxelles.be / Brussels Gezondheids Network.be

Réponses de santé

Avantages

A quoi servent les réseaux de santé régionaux ? - Découvrez le réseau correspondant à votre région et donc celui auquel vous connecter, en tant que patient, pour gérer vos données de santé. Les réseaux permettent une meilleure communication et collaboration entre établissements de santé, professionnels de la santé et vous, patients, dans tout le pays.

Pourquoi partager mes données de santé ? - Plongez dans le partage de vos données de santé et les raisons pour lesquelles cela peut améliorer la qualité globale des soins dont vous bénéficiez. Apprenez comment le partage d'informations médicales entre les professionnels de la santé peut sauver des vies et faciliter les prises de décision médicales cruciales.

Suite des infographies au printemps et cet été

La famille des infographies « Vos données santé, partagées par voie électronique, comment s'y retrouver ? » s'agrandit. Au printemps, les infographies répondront à des questions plus avancées sur le dossier santé partagé en tant que tel.

Quels documents sont partagés ?

Qui a accès à mes données ?

Mes données sont-elles en sécurité ?

Avoir son dossier santé en ligne c'est bien car cela permet aux professionnels de la santé d'avoir un accès immédiat et rapide aux informations pertinentes concernant votre santé. Mais jouer soi-même un rôle actif dans sa santé c'est mieux ! Les infographies suivantes expliquent comment chaque citoyen peut accéder à son dossier, y prendre des décisions importantes et gérer ses accès.

Comment accéder à mon dossier santé partagé ?

Comment être acteur de ma santé ?

Les différents dossiers santé ?

2

CIN-NIC Réseau Santé Bruxelles.be / Brussels Gezondheids Network.be

En savoir plus sur les protagonistes de ce projet 'infographies'

Le Réseau Santé Bruxellois - Géré par l'Association Bruxelloise de Télématique Médicale (en abrégé Abrumet), le Réseau Santé Bruxellois permet le partage électronique et sécurisé des données de santé entre les prestataires de soins, les établissements de soins et les patients. Depuis sa création en 2012, il vise à améliorer le processus de soins en assurant un meilleur flux d'informations et une meilleure coordination entre tous les prestataires de soins. Il permet également au patient d'être acteur de sa santé en lui permettant d'accéder lui aussi à ses données médicales.

Le Réseau Santé Bruxellois collabore avec la plate-forme (fédérale) eHealth et s'est développé dans le respect de l'individualité de chaque partenaire avec le souci d'une protection maximale de la vie privée des patients.

Le Collège Intermutualiste National (CIN) - Association de mutualités composée des représentants des 5 Unions Nationales de mutualités ainsi que de la Caisse Auxiliaire d'Assurance Maladie-Invalidité et de la Caisse des Soins de Santé de la SNCB. Le CIN représente toute la population belge assurée soit plus de 10 millions de personnes. Il a comme missions d'organiser la concertation entre les différentes mutualités sur tous les problèmes présentant un intérêt pour l'assurance maladie-invalidité obligatoire et complémentaire et sur le secteur mutualiste en général ; de prendre position en rapport avec ces problèmes en tenant compte des intérêts de l'ensemble des assurés sociaux. Et de susciter des actions communes ou des coopérations organiques dans la gestion des organismes assureurs.

Partenaires consultatifs et aide à la diffusion :

Les Mutualités Neutres, Solidaritas, PROFUTURIE LONDRAS, partnamut, CAMMI, RAIL CARE, Masanté, Kinoss Santé Welles, CoZo, VZN Vlaams Ziektekostenverzekering, vitalink, Vlaams patiëntenplatform Samen Sterker, LUSS, -RECIP@

Contact presse :
Cécile Palès
Responsable Communication Abrumet
Tel : 0471 405 944

3

2^{ème} vague

CIN-NIC Réseau Santé Bruxelles.be / Brussels Gezondheids Network.be

COMMUNIQUE DE PRESSE – 15 mars 2024

NEW Documents **NEW Accès** **NEW Sécurité** **NEW Login**

Avantages

Réseau de santé

Acteurs clés

Evolution

Dossiers Santé

Mon rôle

VOS DONNÉES DE SANTÉ PAR VOIE NUMÉRIQUE, COMMENT S'Y RETROUVER ? RÉPONSES EN IMAGES !

Vos données de santé partagées par voie électronique, comment s'y retrouver ? Réponses en images !

Suite au succès qu'a reçu notre première vague d'infographies sur le partage électronique des données de santé, nous sommes ravis de vous annoncer que la famille s'agrandit ! Trois nouvelles éditions printanières axées sur le dossier santé partagé en tant que tel. Découvrez en trois images simples, les réponses aux questions : Quoi ? Qui ? Comment ?

Ce projet co-construit par le CIN et le Réseau Santé Bruxellois a pour objectif d'expliquer simplement des concepts compliqués. Comment ? En répondant en images aux dix questions les plus fréquemment posées sur le partage des données de santé par le citoyen belge.

Les quatre premières infographies, lancées en novembre 2023, ont permis de démystifier certains concepts complexes liés à l'évolution de la santé électronique et au partage des données de santé. Les trois nouvelles, élargissent la portée de la campagne en soulevant des interrogations essentielles et plus précises.

Cette deuxième vague, se concentre davantage sur les aspects pratiques du dossier santé partagé, les documents qui sont au cœur de cet échange d'informations, les personnes/les entités impliquées dans ce partage et la sécurisation de tout ce système.

1

CIN-NIC Réseau Santé Bruxelles.be / Brussels Gezondheids Network.be

Documents

Accès

Sécurité

Quels documents sont partagés ? Découvrez quels documents sont partagés via les réseaux de santé et comment cela favorise une meilleure coordination des soins entre les différents prestataires de soins ayant un lien thérapeutique avec vous.

Qui a accès à mes données de santé ? Comprenez qui a accès ou non à vos données de santé et sous quelles conditions. Quelles sont les mesures strictes mises en place pour garantir un accès adapté à vos données santé selon les besoins de chaque profession.

Mes données sont-elles en sécurité ? Plongez dans les règles de sécurité techniques et légales mises en œuvre par les fournisseurs de services de santé numériques pour protéger vos données de santé.

Ces infographies permettent d'apporter des réponses simples et résumées. Elles sont visibles ici : <https://www.aerml.be/64-569832eb6c6d019280938>

Toutefois certains pourraient vouloir plus de détails concernant les règles qui régissent le partage des données santé. Pour en savoir plus sur le consentement éclairé, les liens thérapeutiques ou les différents accès par profession vous pouvez vous rendre sur [la site du Réseau Santé Bruxellois](http://la.site.du.Reseau.Sante.Bruxellois).

La campagne prévoit de déployer, en juin 2024, une dernière vague d'infographies, axée sur le rôle actif que chaque individu peut jouer dans son propre dossier santé partagé. Les infographies aborderont des questions telles que :

Comment accéder à mon dossier santé partagé ?

Comment être acteur de ma santé ?

Les différents dossiers de santé (DMG, Dossier santé partagé et sumehr) ?

Nous sommes convaincus que cette extension de la campagne d'infographies contribuera à une meilleure compréhension du partage des données santé et à une plus grande participation proactive des citoyens belges dans la gestion de leur santé numérisée.

2

CIN-NIC Réseau Santé Bruxelles.be / Brussels Gezondheids Network.be

En savoir plus sur les protagonistes de ce projet 'infographies'

Le Réseau Santé Bruxellois - Géré par l'Association Bruxelloise de Télématique Médicale (en abrégé Abrumet), le Réseau Santé Bruxellois permet le partage électronique et sécurisé des données de santé entre les prestataires de soins, les établissements de soins et les patients. Depuis sa création en 2012, il vise à améliorer le processus de soins en assurant un meilleur flux d'informations et une meilleure coordination entre tous les prestataires de soins. Il permet également au patient d'être acteur de sa santé en lui permettant d'accéder lui aussi à ses données médicales.

Le Réseau Santé Bruxellois collabore avec la plate-forme (fédérale) eHealth et s'est développé dans le respect de l'individualité de chaque partenaire avec le souci d'une protection maximale de la vie privée des patients.

Le Collège Intermutualiste National (CIN) - Association de mutualités composée des représentants des 5 Unions Nationales de mutualités ainsi que de la Caisse Auxiliaire d'Assurance Maladie-Invalidité et de la Caisse des Soins de Santé de la SNCB. Le CIN représente toute la population belge assurée soit plus de 10 millions de personnes. Il a comme missions d'organiser la concertation entre les différentes mutualités sur tous les problèmes présentant un intérêt pour l'assurance maladie-invalidité obligatoire et complémentaire et sur le secteur mutualiste en général ; de prendre position en rapport avec ces problèmes en tenant compte des intérêts de l'ensemble des assurés sociaux. Et de susciter des actions communes ou des coopérations organiques dans la gestion des organismes assureurs.

Partenaires consultatifs et aide à la diffusion :

Les Mutualités Neutres, Solidaritas, PROFUTURIE LONDRAS, partnamut, CAMMI, RAIL CARE, Masanté, Kinoss Santé Welles, CoZo, VZN Vlaams Ziektekostenverzekering, vitalink, Vlaams patiëntenplatform Samen Sterker, LUSS, -RECIP@

Contact presse :
Cécile Palès
Responsable Communication Abrumet
Tel : 0471 405 944

3



CIN-NIC
 Réseau Santé Bruxelles
 Collège Inter-mutualiste National

COMMUNIQUE DE PRESSE – 10 juin 2024

Notre objectif : simplifier l'information autour du partage des données de santé

Une famille de 10 infographies conçues pour aider le citoyen dans sa compréhension du partage des données de santé : réponse en images claires et simples aux questions les plus posées sur le sujet !

Aujourd'hui, la famille est au complet : le Réseau Santé Bruxellois et le CIN (Collège Inter-mutualiste National) vous dévoilent leurs 3 nouvelles et dernières infographies de la série « Vos données de santé par voie numérique, comment ça marche ? »

Naviguer dans le monde complexe des données de santé peut sembler décourageant, mais grâce à nos infographies, nous essayons de rendre le partage des données de santé aussi clair que le ciel d'été.

Chaque infographie traite une question de base concernant les données de santé informatisées telles que : Pourquoi avoir un dossier santé partagé ? Qui a accès aux données ? Les données sont-elles en sécurité. Quelles données sont partagées etc...

Avoir un dossier santé en ligne c'est bien, car cela permet aux professionnels de la santé d'avoir un accès immédiat et rapide aux informations pertinentes concernant la santé du patient qu'ils soignent. Mais jouer soi-même un rôle actif dans sa santé c'est mieux !

Nous abordons dans ces 3 dernières infographies les questions suivantes :

Comment accéder à mon dossier santé partagé ?
 Comment être acteur de ma santé ?
 Quelles différences entre mes dossiers de santé ?

Téléchargez gratuitement ces infographies sur <https://view.genial.ly/64e5bd812ebc6e0019280493> et partagez-les avec le monde.

Pour obtenir plus d'informations concernant les règles qui régissent le partage des données de santé ; pour en savoir plus sur le consentement éclairé, les liens thérapeutiques ou les différents accès par profession vous pouvez vous rendre sur [le site du Réseau Santé Bruxellois](https://view.genial.ly/64e5bd812ebc6e0019280493).

Le partage de données en quelques chiffres (au 01^{er} juin 2024) :

- Tous les hôpitaux belges sont connectés aux réseaux de santé
- Fin de l'année 2023, 21% des attestations de soins ont été envoyées via le service électronique (eAttest) par les médecins généralistes
- Plus de 33.000 prestataires de soins (dentistes, médecins, infirmiers, sage-femmes) ont déjà utilisé au moins une fois les services électroniques.

CIN-NIC
 Réseau Santé Bruxelles
 Collège Inter-mutualiste National

Et sur le Réseau Santé Bruxelles

- Plus de 17.400 prestataires de soins adhèrent au Réseau Santé Bruxelles et participent activement à l'échange de données
- Plus de 85 millions de documents sont mis à disposition sur le Réseau Santé Bruxelles
- 1 bruxellois sur 2 qui partage ses données de santé détient un dossier santé résumé (Sumehr) réalisé par son médecin généraliste

En savoir plus sur les protagonistes de ce projet 'infographies'

Le Réseau Santé Bruxellois : Géré par l'Association Bruxelloise de Télématique Médicale (en abrégé Abrumet), le Réseau Santé Bruxellois permet le partage électronique et sécurisé des données de santé entre les prestataires de soins, les établissements de soins et les patients. Depuis sa création en 2012, il vise à améliorer le processus de soins en assurant un meilleur flux d'informations et une meilleure coordination entre tous les professionnels de soins. Il permet également au patient d'être acteur de sa santé en lui donnant accès à ses propres données médicales.

Le Réseau Santé Bruxellois collabore avec la plate-forme (fédérale) eHealth et s'est développé dans le respect de l'individualité de chaque partenaire avec le souci d'une protection maximale de la vie privée des patients.

Le Collège Inter-mutualiste National (CIN) : Association de mutualités composée des représentants des 5 Unions Nationales de mutualités ainsi que de la Caisse Auxiliaire d'Assurance Maladie-Invalidité et de la Caisse des Soins de Santé de la SNCB. Le CIN représente toute la population belge assurée, soit plus de 10 millions de personnes. Il a comme missions d'organiser la concertation entre les différentes mutualités sur tous les problèmes présentant un intérêt pour l'assurance maladie-invalidité obligatoire et complémentaire et sur le secteur mutualiste en général ; de prendre position en rapport avec

CIN-NIC
 Réseau Santé Bruxelles
 Collège Inter-mutualiste National

ces problèmes en tenant compte des intérêts de l'ensemble des assurés sociaux. Et de susciter des actions communes ou des coopérations organiques dans la gestion des organismes assureurs.

Partenaires consultatifs et aide à la diffusion :

Contact presse : Cécile Palis
 Responsable Communication Abrumet
 Tél : 0471 405 944

Exemples de post boosté sur Facebook

Vos données de santé partagées. comment s'y retrouver ? Réponses en images !

Le @RéseauSantéBruxellois et le CIN (Collège Inter-mutualiste National) vous présentent une série d'infographies apportant des réponses simples et claires à vos questions sur l'eSanté en Belgique.

Trois nouvelles images pour comprendre le fonctionnement du partage des données de santé :

- Quels documents sont partagés ?
- Qui a accès à mes données ?
- Mes données sont-elles en sécurité ?

Découvrez les infographies ici → <https://view.genial.ly/64e5bd812ebc6e0019280493>

Surfer sur la vague de l'eSanté en Belgique
 #masanteen1clac #esante #belgique #patient

Vos données de santé partagées. comment s'y retrouver ? Réponses en images !

Le @RéseauSantéBruxellois et le CIN (Collège Inter-mutualiste National) vous présentent une série d'infographies apportant des réponses simples et claires à vos questions sur l'eSanté en Belgique.

La question du jour est : quels documents sont partagés ?

Rapports de consultation, schéma de médication, résultats d'analyse... Découvrez précisément quels documents sont partagés sur les réseaux de santé et par qui.

+ Choisir entre image **OU** vidéo **OU** lien Genial.ly selon votre préférence

Surfer sur la vague de l'eSanté en Belgique



#masanteen1clic #esante #belgique #patient


 Vos données de santé partagées. comment s'y retrouver ? Réponses en images ! 

Le @RéseauSantéBruxellois et le CIN (Collège Intermutualiste National) vous présentent une série d'infographies apportant des réponses simples et claires à vos questions sur l'eSanté en Belgique.

La question du jour est : Comment être acteur de ma santé ?

Prenez le contrôle de votre santé ! Explorez comment les outils numériques et les réseaux de santé vous permettent de participer activement à la gestion de votre santé au quotidien.

+ Choisir entre image **OU** vidéo **OU** lien Genial.ly selon votre préférence

 Surfer sur la vague de l'eSanté en Belgique

#masanteen1clic #esante #belgique #patient

